



Les parements SAS sont parfaits pour rénover vos murs intérieurs et extérieurs de manière facile et rapide. Ils offrent toute une gamme de textures en pierre d'une qualité unique et avec d'excellentes finitions. Ils sont adaptés aussi bien à des environnements traditionnels que modernes. D'autre part, les parements sont disponibles dans une variété de couleurs qui permet de les utiliser pour tout type de projets.

### INFORMATIONS GÉNÉRALES

- La surface de support du parement doit être résistante, stable, elle doit avoir été nettoyée et ne pas présenter de poussière, de reste de décoffrage, de produits organiques, etc. Si le parement doit être posé sur des installations anciennes, il est nécessaire de nettoyer entièrement la surface d'enduit. Ne pas appliquer sur du ciment ou de la peinture.
- Pour la pose de parements à une hauteur supérieure à 3 m, il est nécessaire de vérifier la qualité du support et d'utiliser des fixations en acier inoxydable afin d'assurer le produit.
- Les joints varient en fonction des différents modèles de parement :
  - **Dordogne** : les pièces sont posées sans ou avec joint. La fente de séparation présente sur un des côtés facilite la réalisation d'un joint de 3 mm. Si vous souhaitez placer les pièces sans joint, vous pouvez éliminer la fente.
  - **Poblet** : les pièces peuvent être posées sans joint ou avec un joint large rempli, en tenant compte de l'irrégularité des bords des différents modèles (la mesure des pièces est nominale).
  - **Plaquette Bosselée** : les pièces sont posées sans joint.
- Il est nécessaire de prévoir des joints de dilatation (de 8 à 10 mm) pour les projets nécessitant une grande surface qui coïncident avec les joints de la structure ou placés tous les 6 m au maximum. Sur cette partie, les pièces seront collées à l'aide de mortier élastique.
- Éviter d'effectuer la pose en cas de fortes chaleurs ou de froid intense.
- Il est conseillé de mélanger les pièces provenant de différentes palettes.
- Les Plaquettes de Parement peuvent présenter différentes nuances à cause de l'humidité.
- Les pièces doivent être coupées sur place avec une disqueuse. Elles doivent être coupées loin de la zone de travail. Le personnel effectuant la coupe doit porter un masque, des gants et des lunettes.
- Les Plaquettes de Parement SAS ne sont pas adaptés pour un usage sur des façades ventilées.
- Dans tous les cas, la direction technique du chantier aura le dernier mot en ce qui concerne les pièces à utiliser et leur pose, conformément au Code technique de l'édification ou à la réglementation en vigueur dans le pays où a lieu la pose.
- N'ayant aucun contrôle sur la bonne installation de ses produits, SAS décline toute responsabilité une fois que ceux-ci ont été posés.

### RECOMMANDATIONS POUR L'ENTRETIEN DU PRODUIT

- Nous recommandons de traiter la surface finie avec SAS FUGUE (hydrofuge de surface) pour faciliter le nettoyage.
- Il est conseillé d'appliquer du SAS WET, un traitement de surface d'apparence mouillée, qui améliore la stabilité de la couleur.
- Si les Plaquettes de Parement ont été accidentellement tachées par du mortier, il est conseillé de nettoyer immédiatement avec de l'eau et du savon et / ou SAS NET (nettoyant désincrustant).
- Au moment d'effectuer le nettoyage, ne pas utiliser de produits acides et ne pas laver à haute pression, car cela pourrait endommager le produit.
- SAS n'est pas responsable de l'utilisation de produits de traitement non conseillés.

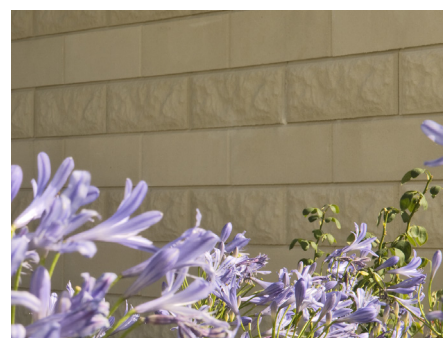
### GAMME DE PLAQUETTES DE PAREMENTS SAS



Dordogne



Poblet



Plaquette Bosselée

### RECOMMANDATIONS DE SÉCURITÉ

Il est conseillé de porter des chaussures de sécurité, des gants et un casque pour travailler.



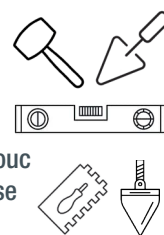
### PRODUITS COMPLÉMENTAIRES

- Pierres d'Angle Dordogne et Poblet.



### MATÉRIEL NÉCESSAIRE

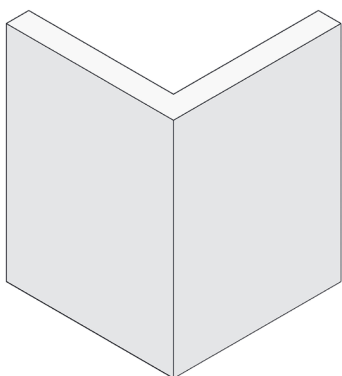
- Mortier
- Niveau et plomb
- Lames et truelle
- Regle
- Maillet en caoutchouc
- Meuleuse/disqueuse



## CONSEILS DE POSE

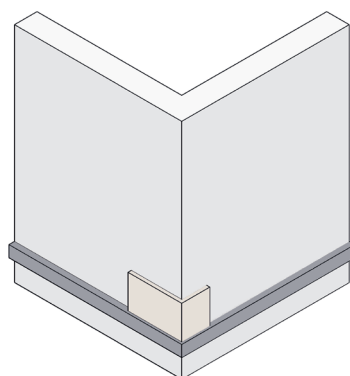
### 1 PRÉPARATION

Nettoyer entièrement la surface. Si la surface est peinte, effectuer de petites piqûres afin d'assurer la prise des pièces.



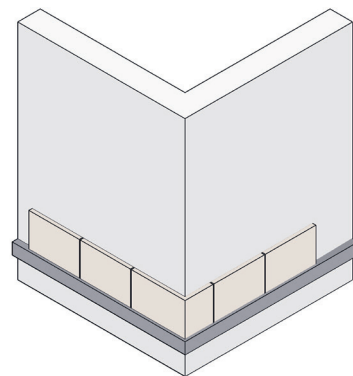
### 2 RÈGLE ET ANGLES

Les pièces du premier rang doivent être posées à l'aide d'une règle. Le parement sera posé de bas en haut. Il est nécessaire de commencer la pose par les pierres d'angle, le cas échéant, ou par l'endroit le plus visible.



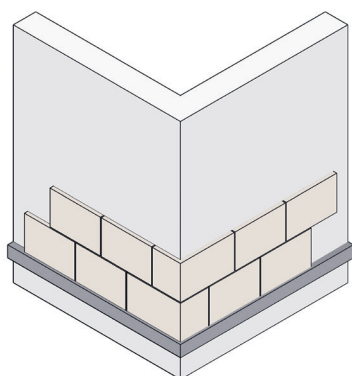
### 3 PREMIER RANG

Appliquer une couche de ciment-colle sur la surface du mur, avec la taloche et sur la pièce (double collage). Étendre le ciment-colle au fur et à mesure que le travail avance. Poser la pièce en tapotant légèrement avec le maillet en caoutchouc afin d'assurer l'adhérence. Veiller à ce que le ciment ne déborde pas afin d'éviter de salir les pièces. En cas de salissures, nettoyer immédiatement. **IMPORTANT** : Ne pas laisser d'espaces entre les pièces et la surface du mur. Ne pas poser par touches.



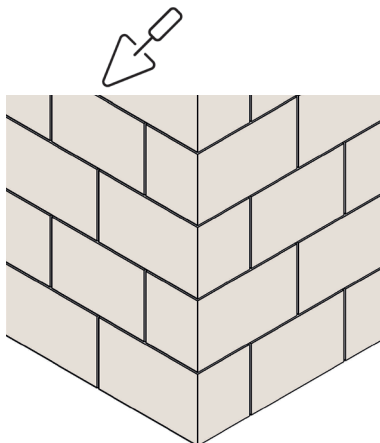
### 4 À PARTIR DU DEUXIÈME RANG

Pour le deuxième rang, poser les pièces en décalé (les joints verticaux ne doivent pas correspondre à ceux du rang précédent). En arrivant à une hauteur de 1 mètre, laisser sécher avant de continuer avec le reste du parement. Contrôler le niveau et la planéité des rangs à l'aide du niveau et corriger avec le maillet en caoutchouc, si nécessaire. Pour terminer la pose des parements, ôter la règle et poser les pièces inférieures en effectuant les coupes nécessaires.



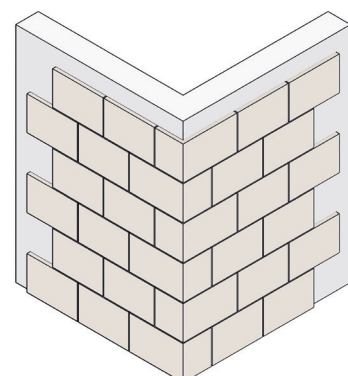
### 5 JOINTS

Il est nécessaire de laisser des joints sur les parements qui en ont besoin (voir page 1). S'il est nécessaire d'effectuer des joints, veiller à les remplir en laissant passer 24 h, à l'aide d'un mortier de coulis de la même couleur que celle de la pièce, posé à l'aide d'un applicateur. Lorsque le remplissage commence à sécher, passer une petite truelle pour ôter l'excès de produit, puis passer une brosse et une éponge sèche.



### 6 TRAITEMENT DE SURFACE

Après une durée de 24h à compter de la pose, pour protéger le produit, nous vous conseillons d'appliquer SAS FUGUE (hydrofuge de surface) sur toute la surface afin d'éviter les taches et de faciliter le nettoyage.



CONSULTEZ LE PROCESSUS DE POSE SUR CETTE [VIDÉO](#)